



Casa abierta al tiempo

UNIVERSIDAD AUTÓNOMA METROPOLITANA

UNIDAD LERMA

UNIDAD LERMA,
**LA UNIVERSIDAD
DEL FUTURO**



¡BIENVENIDO!

A nuestros colaboradores Unidad Lerma

El mundo requiere modelos de educación innovadores que sean totalmente realistas, funcionales y que se adapten integralmente a la sociedad.

Las instituciones deben saber que la educación precisa evolucionar hacia modalidades que favorezcan la capacidad de ofrecer soluciones reales a cuestiones que aquejan la humanidad; esto se puede lograr, en principio, con una transformación del proceso enseñanza-aprendizaje, con una actitud de cambio por parte del grupo que gestiona el sistema universitario, con nuevas y efectivas formas de divulgación de la ciencia y la cultura.

Requerimos reducir los tiempos de respuesta, aumentar la utilidad, originalidad e inteligencia de nuestras reacciones para el contexto mundial. En medio de esta coyuntura era absolutamente prioritaria la creación de una entidad educativa que ayudara al cumplimiento de estas necesidades y que por todas sus cualidades innovadoras, se convirtiera en el paradigma de la educación en México. Es así como nace Unidad Lerma.

Las ambiciosas metas que nos hemos fijado serán fácilmente alcanzables con el trabajo comprometido de todos nosotros. Seremos el modelo a seguir en materia de gestión educativa; nuestro papel a desempeñar irá más allá de lo que tradicionalmente se ha hecho.

Marcaremos la pauta para que cada vez más y más universidades se unan a esta forma de compartir experiencias y diseñar posibilidades. Somos parte de algo que cambiará el cristal con el que miles de jóvenes verán a nuestro país.

Unidad Lerma será sin duda una Universidad sin precedentes; quienes laboramos en ella nos sentimos privilegiados de ser parte de una nueva era en la formación de universitarios para México y el mundo.

Dr. Francisco F. Pedroche
Rector

UNA UNIVERSIDAD CON PERSONALIDAD



Unidad Lerma con su carácter **innovador** e incluyente, es el eslabón perfecto entre la educación tradicional y la del futuro. Fomentará la **creatividad**, la **originalidad**, la **diversidad inteligente**; se conducirá bajo una estricta **responsabilidad**, siempre apegada a las necesidades reales de la sociedad.

Buscará la **transformación** positiva de la comunidad, para ello se apoyará en las herramientas **tecnológicas** existentes, las cuales además permitirán que Unidad Lerma tenga **presencia mundial**. La **sustentabilidad integral** será un importante eje rector de las actividades de esta Unidad y significará un gran beneficio para la comunidad del lugar que alojará el plantel.

UNA UNIVERSIDAD QUE RESPONDE AL FUTURO

- Tres grandes pilares: **colaboradores, precursores, e impulsores**.
- Los colaboradores se desempeñarán dentro de un **novedoso ambiente de gestión** que funcionará en coordinación con el resto de la institución.
- **Modelo educativo** que se sustenta por una plantilla, en su mayoría, de jóvenes y experimentados docentes de tiempo completo.
- Un **novedoso sistema** de enseñanza-aprendizaje, basado en la **interacción** de los **precursores** con los **impulsores** de conocimiento, dará como resultado egresados con conocimientos actualizados y con habilidades colaborativas.
- El egresado de Unidad Lerma será el **modelo del alumno del futuro**, representará un factor de cambio decisivo en la sociedad.
- **Flexibilidad curricular** y la corresponsabilidad del alumno en su propia formación; por ello, se ofrecerán **actividades presenciales y a distancia**.
- **La cultura y el arte** estarán presentes permanentemente en la preparación del alumno.
- **Ingreso ágil**: toda la información para iniciar una vida universitaria diferente estará disponible en Internet.
- **Instalaciones** diseñadas bajo las normas de **sustentabilidad** de la institución y equipados con la **más alta tecnología**.
- Una **red** que vinculará alumno-entorno laboral-contexto local para propiciar el intercambio de experiencias y comunicar oportunidades.

MÁS QUE ADMINISTRAR, COLABORAR



- La pasión del **colaborador** por la labor que desempeña es auténtica. Está convencido de que su experiencia fortalece la unidad y su personalidad marca la diferencia.
- Busca la empatía y el diálogo que le permita generar alternativas de solución.
- Es un facilitador de información que hace eficiente y optima la solución a los problemas complejos.
- Está siempre en la búsqueda de formas para mejorar el sistema y agilizar los procesos que potencien la comunicación y el trabajo colaborativo.
- Se caracteriza por sus pensamientos múltiples; es un convencido de que romper patrones representa una forma de innovar.
- La idea de un futuro mejor, con mejores oportunidades, son rasgos importantes de su pensamiento.



COLABORADOR



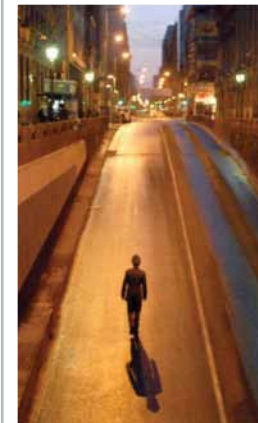
MÁS QUE APRENDER, DESCUBRIR



- El **precursor** es una persona con mucha curiosidad por la vida, de mentalidad abierta y personalidad libre; está siempre en busca de experiencias positivas y retadoras.
- Es seguro de sí mismo. Piensa antes de actuar y evalúa alternativas antes de tomar una decisión; es innovador.
- Motivado por su contexto, se convierte en catalizador de transformación.
- Piensa en el aquí y en el ahora, en la forma de avanzar más rápido en el menor tiempo posible y con el menor esfuerzo.
- Confía en sí mismo, en su capacidad de autoaprendizaje y en su habilidad para resolver los problemas que se le presenten.
- Lo motiva la idea de vivir diversas experiencias, del debate colaborativo y los retos intelectuales.



PRECURSOR



MÁS QUE ENSEÑAR, IMPULSAR



IMPULSOR



- El **impulsor** se caracteriza por su liderazgo, por su capacidad de diálogo y de escucha; su juventud, pero sobre todo su actitud, facilita la empatía con los alumnos.
- Es asertivo, visionario y proactivo. Es libre de pensamiento pero firme en sus decisiones.
- Como un líder amigo de los alumnos, es capaz de abordar las situaciones desde una óptica distinta.
- Se distingue por la forma de llegar a acuerdos y por generar negociaciones, no imposiciones.
- Incentiva la capacidad creativa e innovadora de los precursores, así como su crecimiento humano y sus logros profesionales.



UNA UNIVERSIDAD PARA EXPANDIR PANORAMAS



La UAM se ha caracterizado por su **amplia tradición por albergar diversos puntos de vista**, conocimientos, identidades, culturas y tradiciones; así como por hacer convivir y potencializar esas diferencias hacia planos positivos.

Consciente de que esta posición beneficia **el contexto en el que se desarrolla la sociedad actual**, Unidad Lerma no únicamente permanece abierta a la diversidad, sino expande su panorama.

El enfoque se amplía a las culturas locales y globales, a los elementos que las componen y a todo lo que les rodea. Se expande a las diversas formas de enseñanza, a las actividades colaborativas con otras entidades educativas, al carácter individualizado de la gente, a la **diversidad inteligente**.

Uno de los grandes cimientos de nuestra casa de estudios reposa en la **pluralidad**, la cual adquirirá un nuevo significado en Unidad Lerma: será el lugar que hospedará una población con intereses, características, habilidades, preferencias e incluso, lenguas diferentes.

La **flexibilidad** es otro factor decisivo en las actividades administrativas que se desarrollarán en la institución. Con esta cualidad se logrará que la comunidad alcance un alto nivel de **adaptabilidad**, el cual concede un paso más en la conformación del paradigma Unidad Lerma.

UNA UNIVERSIDAD PARA TRABAJAR EN EQUIPO



De hoy en adelante, **transdisciplina** se convertirá en un adjetivo que distinguirá a cada integrante de Unidad Lerma.

Tomando en cuenta las necesidades del futuro, Unidad Lerma pensó en las nuevas áreas del conocimiento, las cuales surgen de la combinación de disciplinas tradicionales de la educación en México.

Estamos convencidos de que con ellas se generarán nuevos conocimientos que resultarán en soluciones integrales a diversas situaciones actuales, e incluso a algunas que aún no se presentan.

Con un enfoque transdisciplinario, el terreno de la cultura se verá fortalecido. Ofrecerá **creativas formas de arte, expresión y difusión**. La experiencia de vivir en un entorno donde convivan diversos saberes, será absolutamente enriquecedora.

Serás parte del **nuevo paradigma** de la enseñanza en nuestro país; la transdisciplina será un modelo de actitud abierta a nuevas experiencias que conducirá a la mejora de cada precursor de esta Unidad.



UNA UNIVERSIDAD DISEÑADA PARA SERVIR

Unidad Lerma sabe que es el tiempo de enfrentar retos sociales, económicos, culturales, científicos y políticos; también es tiempo de forjar posiciones que los resuelvan. Nuestro compromiso será **trabajar para ofrecer un alto nivel de sustentabilidad** ambiental, económica, tecnológica, de gestión, de justicia social y de convivencia.

Por ser una novel institución universitaria en un escenario en el que se requiere de una auténtica **actitud de responsabilidad**, los ojos de la sociedad estarán puestos en nuestra Unidad y estamos preparados para responder con los mejores argumentos.

Tú serás parte fundamental para lograrlo, buscaremos soluciones realistas y funcionales. Además, incorporaremos a la población local en todas las acciones de desarrollo sustentable que se lleven a cabo. Sabemos que el **trabajo colaborativo** es la mejor estrategia para lograr los múltiples objetivos que tiene la sociedad.

UNA UNIVERSIDAD QUE SE COMPLEMENTA

Divisiones académicas de Unidad Lerma

División de Ciencias Básicas e Ingeniería (DCBI)

Departamento de Procesos Productivos
Departamento de Recursos de la Tierra
Departamento de Sistemas de Información y Comunicaciones

División de Ciencias Biológicas y de la Salud (DCBS)

Departamento de Ciencias Ambientales
Departamento de Ciencias de la Alimentación
Departamento de Ciencias de la Salud

División de Ciencias Sociales y Humanidades (DCSH)

Departamento de Artes y Humanidades
Departamento de Estudios Culturales
Departamento de Procesos Sociales

DIRECTORIO

Dr. Francisco F. Pedroche

Rector de Unidad Lerma

Dr. Jorge E. Vieyra Durán

Secretario de Unidad Lerma

Dr. Homero Jiménez Rabiela

Director de la División de Ciencias Básicas e Ingeniería

Dr. Mariano García Garibay

Director de la División de Ciencias Biológicas y de la Salud

Dra. Patricia Gascón Muro

Directora de la División de Ciencias Sociales y Humanidades

Biól. Alma G. Arellano Meneses

Coordinadora de Comunicación Estratégica e Integración

UNA UNIVERSIDAD QUE SE COMPROMETE

Unidad Lerma es una institución que ayudará a **definir un nuevo curso para México**. Es una realidad que nuestros egresados serán quienes encabecen las próximas generaciones. Con esa premisa, nosotros, los colaboradores, nos convertimos en un detonador importante para que eso suceda con éxito.

Integramos un grupo sólido que no vacilará en destinar lo que esté en nuestras manos para que los mexicanos alcancen un **mejor nivel de vida**.

